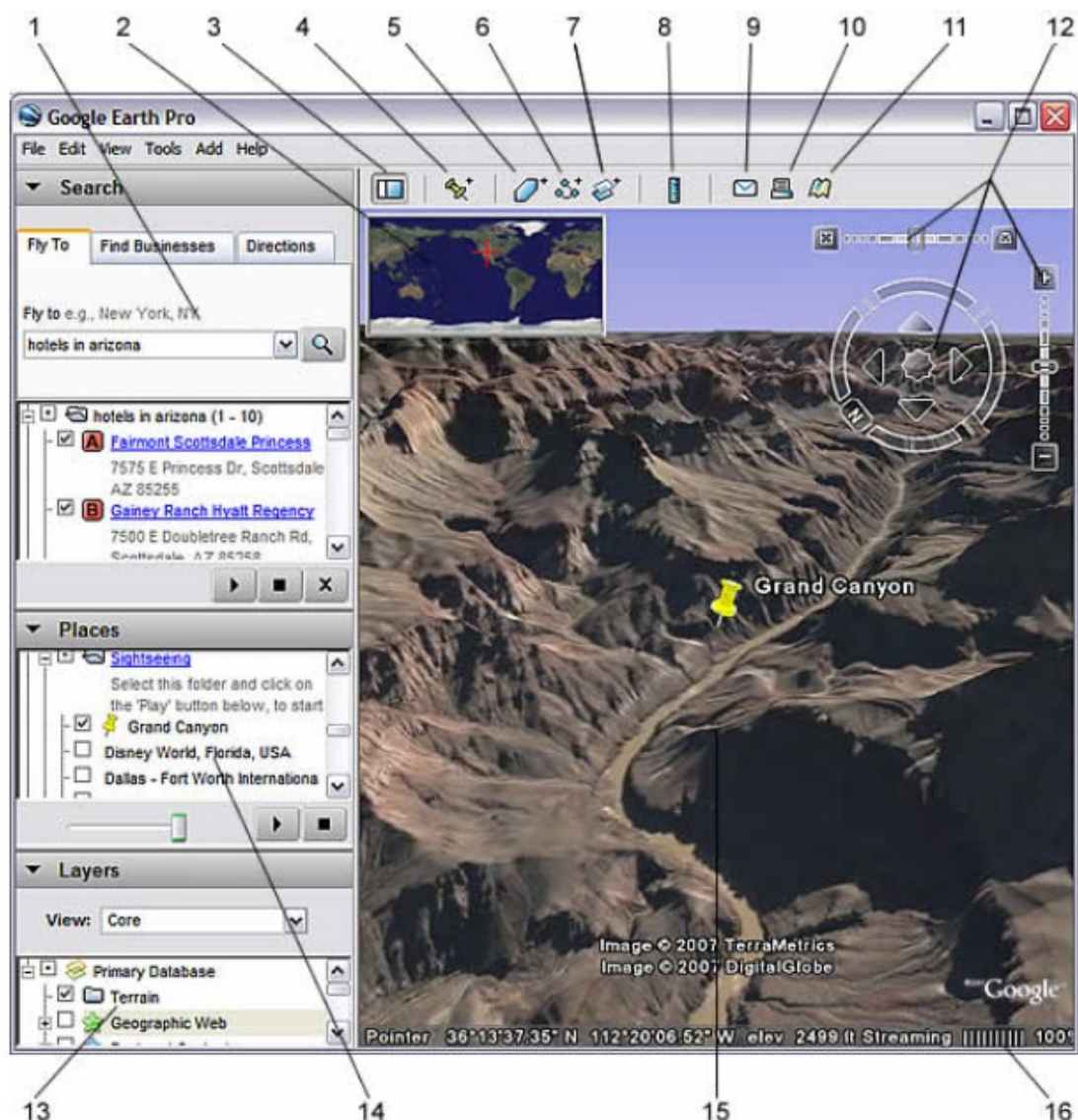


Guía Básica Google Earth v 5



1. **Panel del mapa** → utilízalo para buscar lugares e instrucciones sobre cómo llegar y administrar los resultados de las búsquedas.
2. **Vista general del mapa** → úsala para obtener una perspectiva adicional de la Tierra. Ver Vista general del mapa.
3. **Ocultar/Mostrar barra lateral** → haz clic para que aparezca o se oculte la barra lateral (que consta de los paneles "Buscar", "Lugares" y "Capas").
4. **Marca de posición** → haz clic para añadir una marca de posición en una ubicación.
5. **Polígono** → haz clic para añadir un polígono.
6. **Ruta** → haz clic para añadir una ruta (una o varias líneas).
7. **Superposición de imágenes** → clic para añadir una superposición de imagen sobre la Tierra.
8. **Medir** → haz clic para medir una distancia o un tamaño de área.
9. **Correo electrónico** → clic para enviar un mensaje de correo electrónico con una vista o imagen.
10. **Imprimir** → haz clic para imprimir la vista actual de la Tierra.
11. **Ver en Google Maps** → clic para mostrar la vista actual en Google Maps, en el navegador web.
12. **Controles de navegación** → utilízalos para inclinar, acercarte, alejarte, mirar y moverte alrededor de donde te encuentres.
13. **Panel "Capas"** → utilízalo para mostrar los lugares de interés.
14. **Panel "Lugares"** → utilízalo para localizar, guardar, organizar y volver a visitar las marcas de posición.

15. **Visor 3D** → podrás ver el planeta y su relieve en esta ventana
16. **Barra de estado** → en ella se ven las coordenadas, la elevación, la fecha de las imágenes y su estado de streaming.